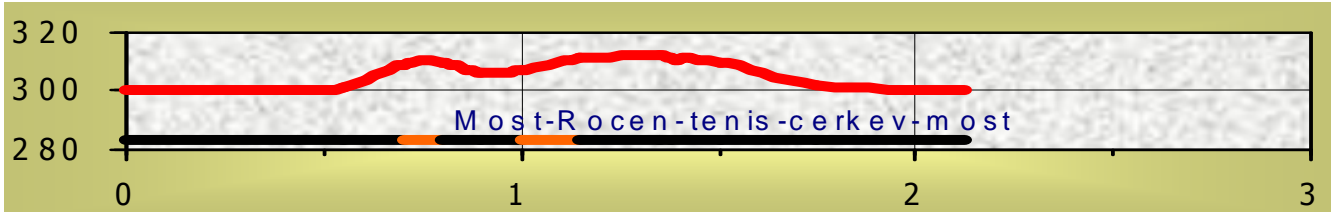
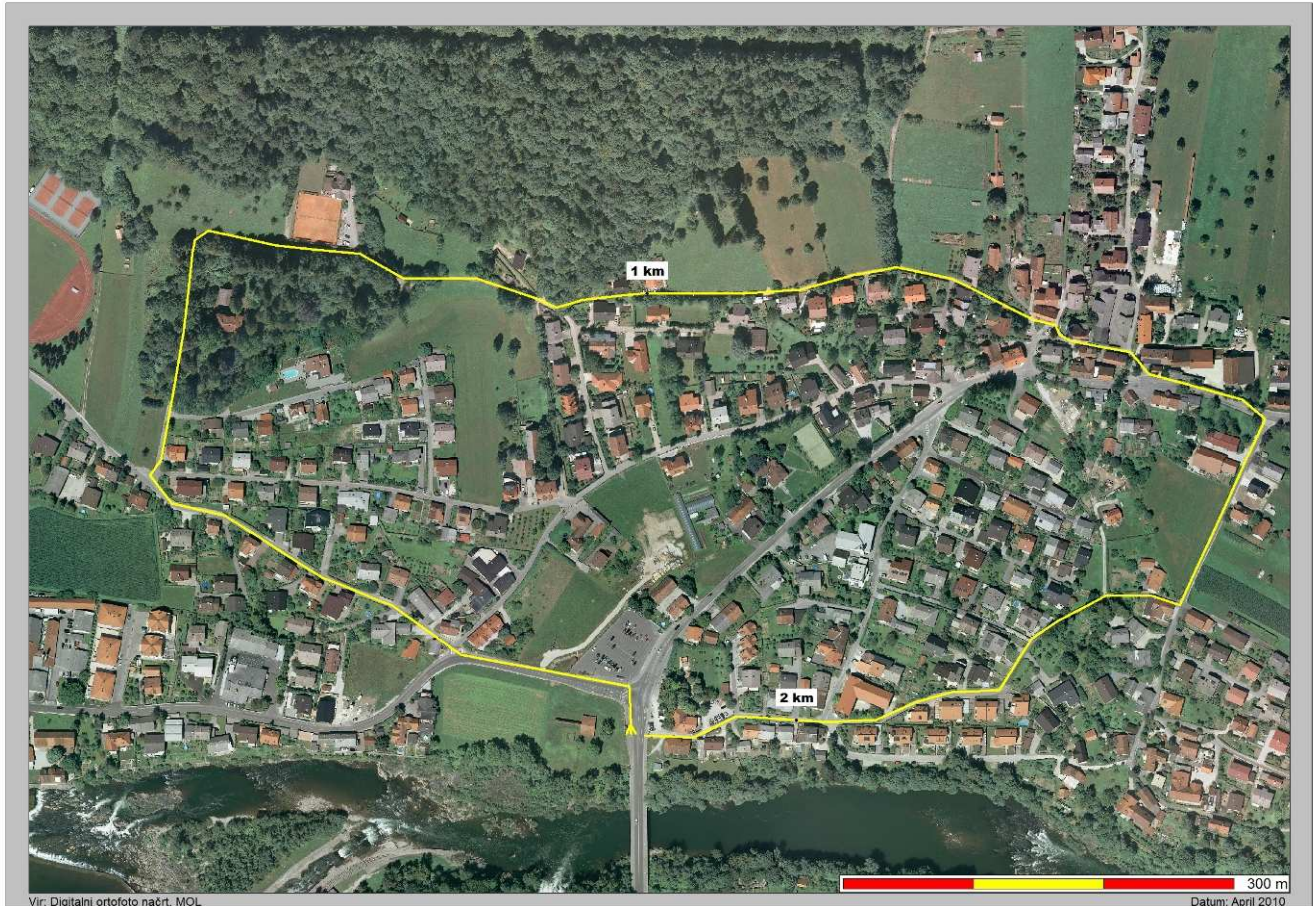


## TEKAŠKO-SPREHAJALNE POTI V LJUBLJANI – izhodišče »Tacenski most« **Proga 11**



### **Proga 11 – 2,1km; 15m višinske razlike**

#### **Primernost:**

Tekači začetniki, sprehajalci; tudi družine z otroškimi vozički ali malčki z otroškimi kolesi  
Nezahtevna, ves čas po asfaltu, ves čas osvetljeno, primerno tudi v »mokrem« vremenu.

#### **Opis:**

Z izhodišča na Tacenskem mostu po »Kajakaški« in naprej po »Rocenski« proti Rocnu, na koncu naselja desno po klančku gor proti Šmarni gori, desno po makadamu mimo teniških igrišč do »stopnic«, ki vodijo na Šmarno goro, tik za tem levo po ozki stezi (**1km**) na »Pot na goro«. Za vaškim vodnjakom naravnost mimo cerkve na »Tacensko« in na najnižji točki desno navzdol na »Ivice Pirjevčeve« in po »Sodarski« (**2km**) do izhodišča.

**Dober tek!**

Obiščite: [www.smarnagora.com](http://www.smarnagora.com)!

