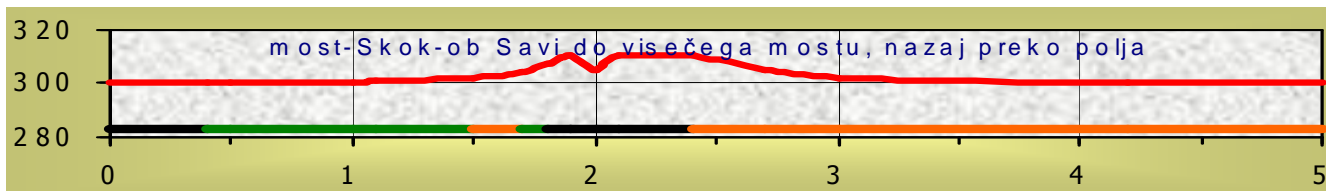
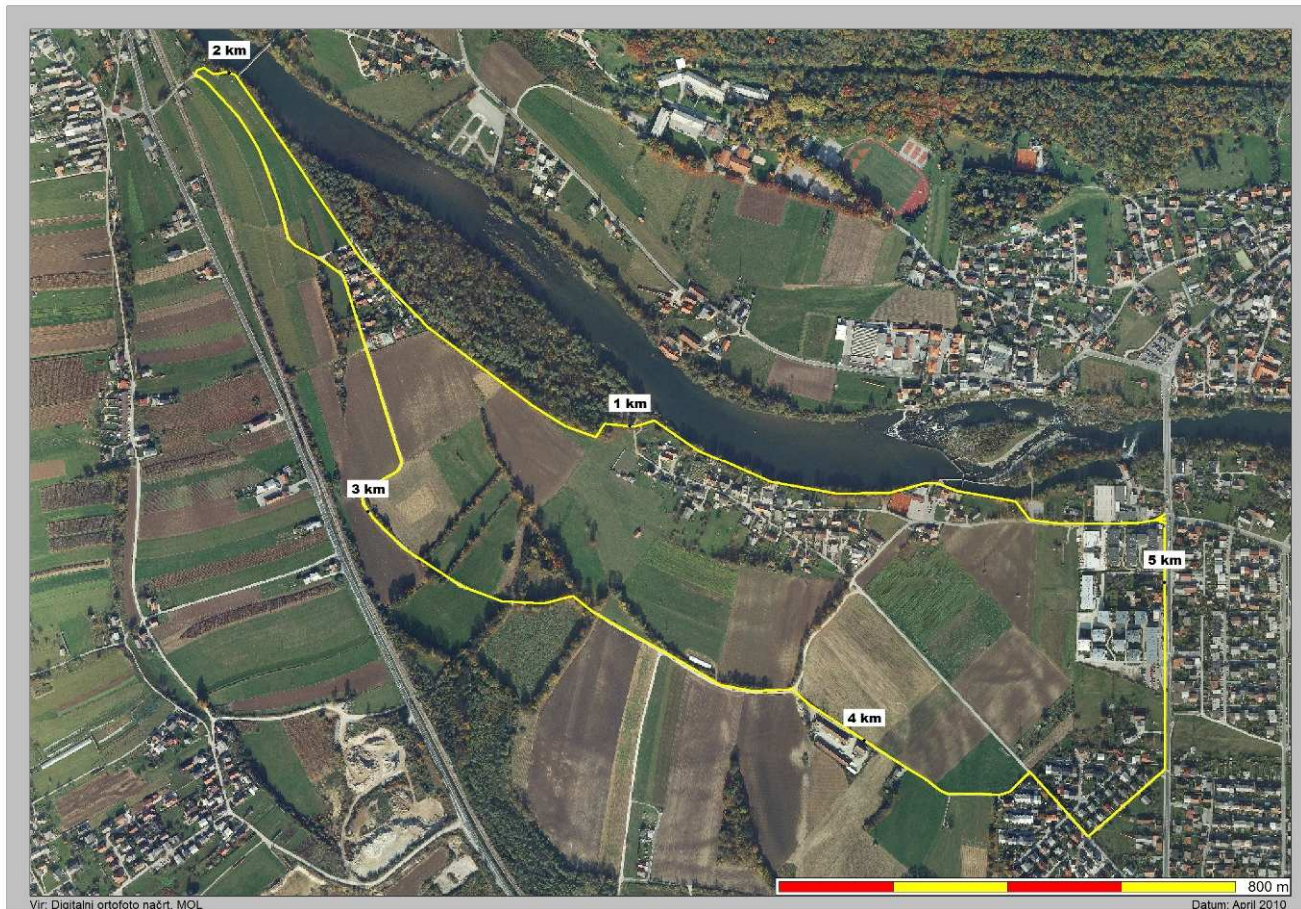


## TEKAŠKO-SPREHAJALNE POTI V LJUBLJANI – izhodišče »Tacenski most« Proga 14



### Proga 14 – 5,1km; 15m višinske razlike

#### Primernost:

Tekači, sprehajalci; tudi družine z otroškimi vozički ali malčki z otroškimi kolesi.  
Nezahtevna, ves čas po asfaltu, ves čas osvetljeno, primerno tudi v »mokrem« vremenu.

#### Opis:

Z izhodišča po »Marinovševi« po stezi ob Savi mimo ograde s konji (1km) do Visečega mostu (2km); tu levo nazaj po asfaltu, mimo osamljenih hiš naprej po makadamu preko polja (3km) in skozi drevored, mimo »štal« (4km) in »Tabora« ha »Tacensko«, mimo banke (5km) nazaj na izhodišče.

Dober tek!

Obiščite: [www.smarnagora.com](http://www.smarnagora.com)!

