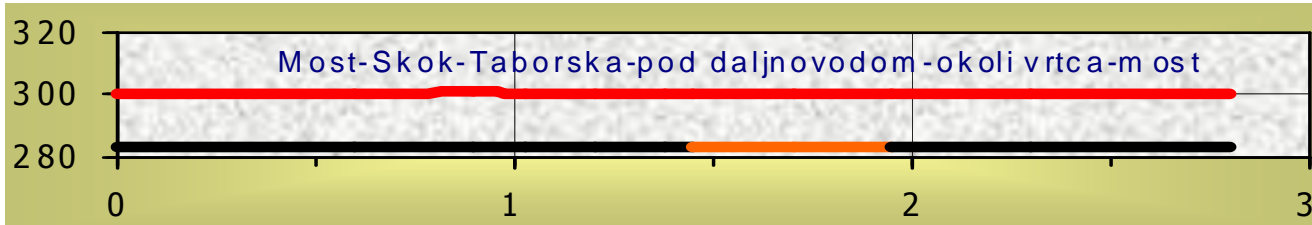
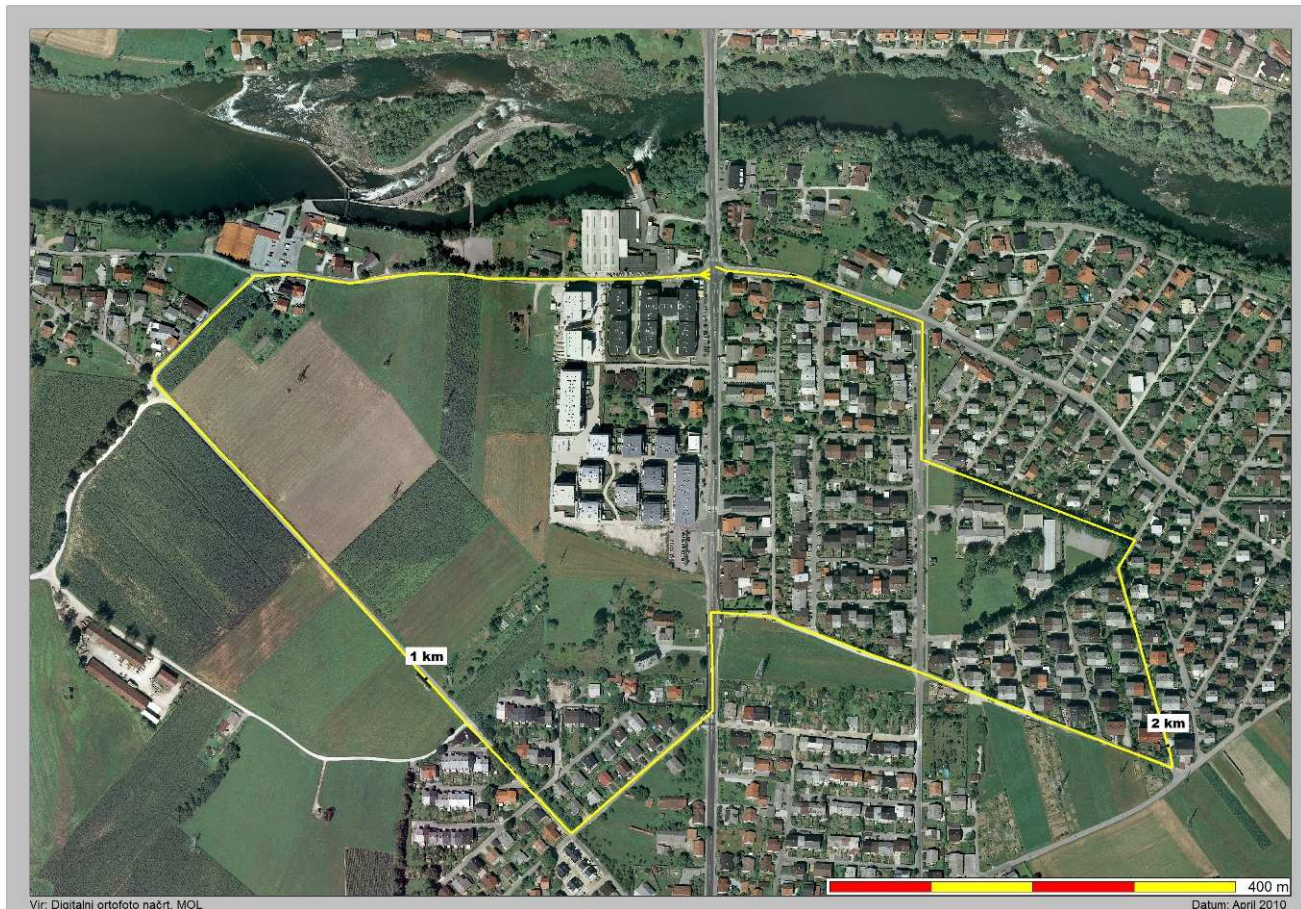


TEKAŠKO-SPREHAJALNE POTI V LJUBLJANI – izhodišče »Tacenski most« Proga 12



tekaški klub

Proga 12 – 2,8km; 1m višinske razlike

Primernost:

Tekači, sprehajalci; tudi družine z otroškimi vozički ali malčki z otroškimi kolesi
Nezahtevna, pretežno po asfaltu, ves čas osvetljeno, primerno tudi v »mokrem« vremenu.

Opis:

Z izhodišča po »Marinovševi« mimo veslaškega centra, ob teniških igriščih levo do križišča s »Taborsko«, tu levo po »Taborski« (**1km**) in v naselju levo po »Na Rojah« do »Tacenske«, levo preko »Tacenske« in takoj desno na makadam »Ob daljnovodu« preko »Martinove« do konca makadama in takoj levo na »bratov Blanč« (**2km**) do vrtca, desno in takoj levo na »ob Zelenici« do »Martinove«, tu desno do »Brodске« in po »Brodski« na izhodišče.

Dober tek!

Obiščite: www.smarnagora.com!

